



死亡への  
備え



医療への  
備え



3大疾病への備え

(所定のがん、急性心筋  
梗塞・脳卒中による  
所定の状態)



介護への  
備え

イーライフクラブ会員向けの任意保険

## あんしんマイパッケージのご案内



ベネッセグループ共済会ならではのスケールメリットを生かしたお手頃な保険料。ご自身に必要な保障を1商品でも、複数でも。必要な保障をピックアップ、「かしこく」備えられます。

けんこう  
応援割

でさらに  
保険料が  
割引に！

## あなたの保険料の目安をご確認ください

たとえば・・・

50歳男性  
3大疾病保険金額  
100万円  
けんこう応援割なし

3大疾病

月額  
951円

45歳女性  
入院一時給付金額10万円  
けんこう応援割なし

医療

月額  
1,148円

22歳女性  
3大疾病保険金額  
100万円  
けんこう応援割なし

3大疾病

月額  
120円

30歳男性  
死亡保険金額  
500万円  
けんこう応援割なし

死亡

介護給付金額  
100万円  
月額 48円

介護

65歳の父(男性)  
介護給付金額  
100万円だと・・・

月額 857円

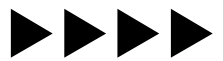


介護

月額合計  
583円

※保険料はパッケージ割あり、被保険者数1名～19名の場合

詳細は  
3ページ以降



申込受付期間：2025年2月18日(火)～3月24日(月)

お申込みは下記ページをご覧ください。

イーライフクラブHP> あんしんマイパッケージ「申込について」

<https://elfc.jp/content/content4-03/#a03>

# 保障、ご準備されていますか？



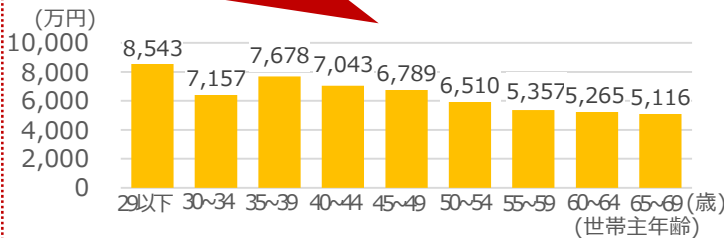
## 死亡への備え

**世帯主に万一のことがあった場合に、必要と考えるお金は5,000万円以上！**



世帯主に万一のことがあった場合に必要と考える資金額(総額)

必要と考える資金額 **5,000万円**以上



出典：(公財)生命保険文化センター/2021(令和3)年度「生命保険に関する全国実態調査」をもとに第一生命作成



## 3大疾病への備え

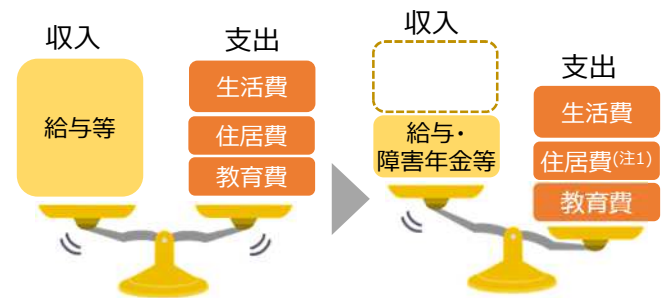
(所定のがん、急性心筋梗塞・脳卒中による所定の状態)

**3大疾病など重い病気になると、生活維持費が大きな負担に！**



健康で働けていれば・・・

もしも働けなくなったら・・・



収支のバランスはとれている

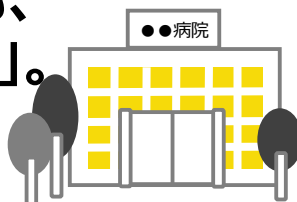
収支のバランスは崩れる

(注1)住宅ローンが団体信用生命保険で返済されない前提としています。



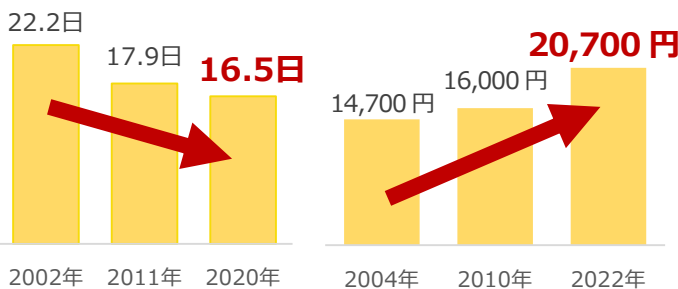
## 医療への備え

**入院は短期間でも、医療費は「高額化」。経済的負担は減っていない!?**



平均入院日数(一般病床)

入院1日当たりの医療費・諸費用の自己負担額(※1)(※2)



出典：厚生労働省/「病院報告」 出典：(公財)生命保険文化センター/「生命保障に関する調査」

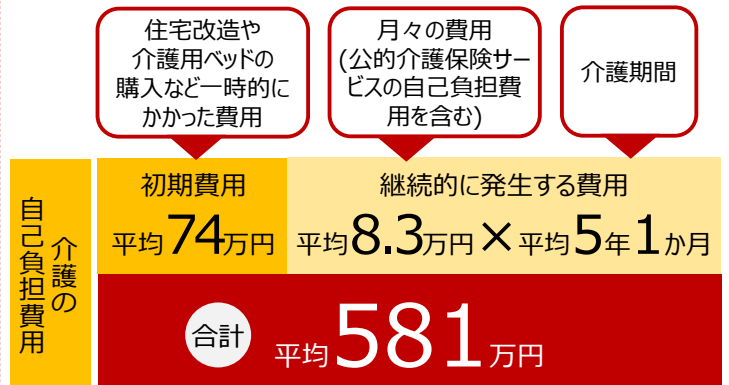


## 介護への備え

**介護は初期費用が多く、その後も継続的に負担が続く！**



(例)介護期間の平均である5年1か月介護が続いた場合



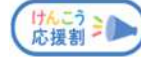
出典：(公財)生命保険文化センター/2021(令和3)年度「生命保険に関する全国実態調査」をもとに第一生命作成

※1 公的医療保険には、医療費の自己負担に限度額を定める高額療養費制度等があり、実際の負担額はケースにより異なります。

※2 医療費については、2004年は高額療養費制度利用前のものを含む金額、2010年・2022年は高額療養費制度を利用した場合は利用後の金額であり、差額ベッド代も含まれます。また、諸費用には食費・交通費などが含まれます。

**気になる保障の詳細をご確認ください！**





万一の際にかかるお葬式代等だけでなく、  
遺されたご家族の生活費やお子さまの教育費等をサポート！

**⚠** 高度障害状態に対する保障はありません。

支払事由	お支払い する保険金	お支払いするとき※1	お支払いする金額
		死亡保険金	死亡したとき

(※1)所定の免責事由等、保険金をお支払いできない場合があります。詳細は所定のパンフレット(契約概要・注意喚起情報)およびDigital団保システムを必ずご確認ください。

新規加入 できる方 【加入資格】	【本人】18歳～85歳の会員 【配偶者】18歳6ヶ月～85歳の戸籍上の配偶者 【子ども】0歳～22歳の戸籍上の子ども ※年齢は、2025年12月1日時点
保険金受取人	被保険者が指定したもの
加入できる 保険金額	【本人】100万円～2,000万円までは100万円きざみ 2,000万円～6,000万円までは500万円きざみ 【配偶者】200万円、300万円、500万円、1,000万円、1,500万円、2,000万円、 2,500万円、3,000万円 【子ども】100万円～400万円まで100万円きざみ

※配偶者・子どものみの加入はできません（本人の加入が条件です）。



とは…「BMI」「血圧」「血液検査(血糖値)」の健康診断の判定結果が条件をすべて満たすと割引が適用されます(子どもの保険料は対象外)。健康診断書等の提出は不要でシステム上で申告いただけます。

毎年  
申告

## 保険料の目安（死亡保険金額500万円の場合）

<被保険者1名当たりの保険料(月額)の目安(本人・配偶者・子ども)>  
 契約日(更新日)時点の被保険者数1名～19名の場合、  
 パッケージ割適用ありの場合 単位：円

毎年更新

下記のとおり5歳刻み(70歳以降は1歳刻み)  
で保険料が設定されています。



	死亡保険金額 500万円	15歳～ 19歳	20歳～ 24歳	25歳～ 29歳	30歳～ 34歳	35歳～ 39歳	40歳～ 44歳	45歳～ 49歳	50歳～ 54歳	55歳～ 59歳	60歳～ 64歳	65歳～ 69歳	子ども 0歳～ 22歳
男性	けんこう応援割なし	340	500	520	535	660	930	1,310	1,955	2,815	4,310	6,400	死亡保険 金額 100万円 53
	けんこう応援割あり	335	440	425	435	525	715	990	1,455	2,075	3,160	4,680	
女性	けんこう応援割なし	245	295	330	400	540	705	990	1,385	1,755	2,350	3,075	
	けんこう応援割あり	240	265	270	330	430	540	750	1,025	1,260	1,635	2,075	

- 記載の年齢は保険年齢です。保険年齢とは、基準日時点の年齢を満年齢で計算し、1年未満の端数については、6か月以下のものは切り捨て、6か月を超えるものは切り上げて計算した年齢をいいます。
- 保険料は2023年11月時点の第一生命の保険料率にもとづき計算しております。保険料率は今後変更となる可能性があります。また、保険料は毎年の更新時に更新日時点の被保険者の保険年齢・性別、商品ごとの被保険者数などに応じた保険料率等をもとに再計算されます。
- けんこう応援割は、被保険者(本人・配偶者)の健康診断の判定結果内容により、被保険者ごとに割引の判定を行います。**システム上への告知(加入時)・報告(毎年の更新時)が必要となります。割引の適用可否は翌年に引き継がれません。30代以下の方は、年齢・性別・保険金額(基準給付金額)等によっては、けんこう応援割の割引料率を適用しても、基本料率を適用した場合と保険料が同一となる可能性があります。**
  - 記載の保険料は実際の保険料と異なる場合があります。また、概算保険料の場合があります。保障金額・保険料・パッケージ割についての詳細はマイページ登録のうえDigital団保システムでご確認ください。
  - 保険料は毎年の更新時に見直され、変更されることがあります。
  - パッケージ割については適用されない場合がありますので目安としてご覧ください。



病気やケガによる入院費・入院前後の諸費用を一時金でサポート！  
さらに外来手術にも対応！ 入院中の手術に対する保障はありません。

	お支払い する給付金	お支払いするとき※1	お支払いする金額
支払事由	入院一時給付金	病気やケガの治療のために「1日以上入院」をしたとき (注)ただし、睡眠時無呼吸の診断・検査等のための入院のうち、入院日数が2日以内、かつ、睡眠時無呼吸と医師により診断されなかった入院はお支払いの対象とはなりません。	加入入院一時給付金額 (支払回数：1回の入院につき1回支払、通算限度：100回)
	外来手術給付金	病気やケガの治療のために「1日以上入院」を伴わない次のいずれかの手術を受けたとき ●公的医療保険の手術料の算定対象となる手術(一部の手術を除く) ●先進医療に該当する手術※2	入院一時給付金額の 10%

(※1)所定の免責事由等、給付金をお支払いできない場合があります。詳細は所定のパンフレット(契約概要・注意喚起情報)およびDigital団保システムを必ずご確認ください。

(※2)お支払いの対象となる先進医療は、療養を受けた時点において所定の要件を満たすものに限るため、医療行為・症状・医療機関等によっては、給付金をお支払いできないことがあります。

新規加入 できる方 【加入資格】	【本人】18歳～85歳の会員 【配偶者】18歳6ヶ月～85歳の戸籍上の配偶者 【子ども】0歳～22歳の戸籍上の子ども	※年齢は、2025年12月1日時点
給付金受取人	被保険者	
加入できる 給付金額	【本人・配偶者・子どものいずれも】 10万円～40万円まで10万円きざみ	

※配偶者・子どものみの加入はできません（本人の加入が条件です）。



## 保険料の目安(入院一時給付金額10万円の場合)

<被保険者1名当たりの保険料(月額)の目安(本人・配偶者・子ども)>  
契約日(更新日)時点の被保険者数1名～19名の場合、  
パッケージ割適用ありの場合 単位：円

毎年更新

下記のとおり5歳刻み(70歳以降は1歳刻み)  
で保険料が設定されています。

	入院一時給付金額 10万円 (通算限度：100回)	15歳～ 19歳	20歳～ 24歳	25歳～ 29歳	30歳～ 34歳	35歳～ 39歳	40歳～ 44歳	45歳～ 49歳	50歳～ 54歳	55歳～ 59歳	60歳～ 64歳	65歳～ 69歳	子ども 0歳～ 22歳
		男性	けんこう応援割なし	577	582	602	668	777	973	1,282	1,753	2,273	
	けんこう応援割あり	561	542	536	584	668	820	1,057	1,439	1,893	2,509	3,323	
女性	けんこう応援割なし	520	800	1,214	1,435	1,353	1,191	1,148	1,313	1,606	1,973	2,508	
	けんこう応援割あり	518	793	1,202	1,416	1,322	1,152	1,097	1,245	1,520	1,864	2,364	

- 記載の年齢は保険年齢です。保険年齢とは、基準日時点の年齢を満年齢で計算し、1年未満の端数については、6か月以下のものは切り捨て、6か月を超えるものは切り上げて計算した年齢をいいます。
  - 保険料は2023年11月時点の第一生命の保険料率にもとづき計算しております。保険料率は今後変更となる可能性があります。また、保険料は毎年の更新時に更新日時点の被保険者の保険年齢・性別、商品ごとの被保険者数などに応じた保険料率等をもとに再計算されます。
  - けんこう応援割は、被保険者(本人・配偶者)の健康診断の判定結果内容により、被保険者ごとに割引の判定を行います。[システム上への告知\(加入時\)・報告\(毎年の更新時\)](#)が必要となります。割引の適用可否は翌年に引き継がれません。30代以下の方は、年齢・性別・保険金額(基準給付金額)等によっては、けんこう応援割の割引料率を適用しても、基本料率を適用した場合と保険料が同一となる可能性があります。
- 記載の保険料は実際の保険料と異なる場合があります。また、概算保険料の場合があります。保障金額・保険料・パッケージ割についての詳細はマイページ登録のうえDigital団保システムでご確認ください。
  - 保険料は毎年の更新時に見直され、変更されることがあります。
  - パッケージ割については適用されない場合がありますので目安としてご覧ください。

### 3大疾病 への備え

(所定のがん、急性心筋梗塞・  
脳卒中による所定の状態)



# 3大疾病

無配当団体3大疾病保険（2022）

パッケージ割適用あり



## 3大疾病や上皮内がんと診断された場合の治療費を 一時金でサポート！

⚠️ 死亡・高度障害状態に対する保障はありません。

支払事由	お支払いする保険金	お支払いするとき※1	お支払いする金額
	3大疾病保険金 ※2	次の(i)～(iii)のいずれかに該当したとき (i) 生まれて初めて所定のがんと診断確定された ※3 (ii) 急性心筋梗塞により手術を受けた、または60 日以上以上の労働制限が継続したと診断された (iii) 脳卒中により手術を受けた、または60日以上 後遺症が継続したと診断された	加入3大疾病保険金額
	上皮内新生物 診断保険金	責任開始期前にがん・上皮内がん等と診断確定 されたことがなく、かつ、責任開始期以後、上皮 内がん等と診断確定されたとき※3	3大疾病保険金額の10% (お支払いは1回限り)

(※1) 保険金をお支払いできない場合があります。詳細は所定のパンフレット(契約概要・注意喚起情報)およびDigital団保システムを必ずご確認ください。  
(※2) 3大疾病保険金をお支払いした場合、この保険契約のその被保険者に対する部分は、3大疾病保険金の支払事由に該当したときに消滅したものとみなします。  
(※3) 責任開始日から数えて90日以内に診断確定されたとき等を除きます。

新規加入 できる方 【加入資格】	【本人】18歳～85歳の会員 【配偶者】18歳6ヶ月～85歳の戸籍上の配偶者 【子ども】0歳～22歳の戸籍上の子ども	※年齢は、2025年12月1日時点
保険金受取人	被保険者	
加入できる 保険金額	【本人・配偶者・子どものいずれも】 100万円～1,000万円まで100万円きざみ（上皮内がんは10%）	

※配偶者・子どもだけの加入はできません（本人の加入が条件です）。

## 保険料の目安(3大疾病保険金額100万円の場合)

<被保険者1名当たりの保険料(月額)の目安(本人・配偶者・子ども)>  
契約日(更新日)時点の被保険者数1名～19名の場合、  
パッケージ割適用ありの場合 単位：円

毎年更新

下記のとおり5歳刻み(70歳以降は1歳刻み)  
で保険料が設定されています。



	3大疾病保険金額 100万円	15歳～ 19歳	20歳～ 24歳	25歳～ 29歳	30歳～ 34歳	35歳～ 39歳	40歳～ 44歳	45歳～ 49歳	50歳～ 54歳	55歳～ 59歳	60歳～ 64歳	65歳～ 69歳	子ども 0歳～ 22歳
男性	けんこう応援割なし	93	103	114	157	281	357	559	951	1,570	2,543	3,813	96
	けんこう応援割あり	91	97	105	137	231	286	434	733	1,234	2,046	3,149	
女性	けんこう応援割なし	99	120	162	234	371	545	735	941	1,189	1,570	2,112	
	けんこう応援割あり	99	117	154	219	344	503	675	848	1,034	1,315	1,698	

- 記載の年齢は保険年齢です。保険年齢とは、基準日時点の年齢を満年齢で計算し、1年未満の端数については、6か月以下のものは切り捨て、6か月を超えるものは切り上げて計算した年齢をいいます。
  - 保険料は2023年11月時点の第一生命の保険料率にもとづき計算しております。保険料率は今後変更となる可能性があります。また、保険料は毎年の更新時に更新日時点の被保険者の保険年齢・性別、商品ごとの被保険者数などに応じた保険料率等をもとに再計算されます。
  - けんこう応援割は、被保険者(本人・配偶者)の健康診断の判定結果内容により、被保険者ごとに割引の判定を行います。**システム上への告知(加入時)・報告(毎年の更新時)が必要となります。割引の適用可否は翌年に引き継がれません。30代以下の方は、年齢・性別・保険金額(基準給付金額)等によっては、けんこう応援割の割引料率を適用しても、基本料率を適用した場合と保険料が同一となる可能性があります。**
- 記載の保険料は実際の保険料と異なる場合があります。また、概算保険料の場合があります。保障金額・保険料・パッケージ割についての詳細はマイページ登録のうえDigital団保システムでご確認ください。
  - 保険料は毎年の更新時に見直され、変更されることがあります。
  - パッケージ割については適用されない場合がありますので目安としてご覧ください。



公的介護保険制度における「要介護1」以上の認定を受けたとき、または第一生命が定める要介護状態となった場合に一時金でサポート！

支払事由	お支払いする給付金	お支払いするとき※1	お支払いする金額
	介護給付金※2	責任開始期以後に発生したケガまたは病気を直接の原因として、次の(i)、(ii)のいずれかの要介護状態に該当したとき (i)公的介護保険制度における要介護1以上の認定を受けた (ii)第一生命が定める状態が180日間継続した（要介護2以上に相当） 注）2023年11月時点の介護保険法にもとづいて記載しています。	加入介護給付金額

(※1)所定の免責事由等、給付金をお支払いできない場合があります。詳細は所定のパンフレット(契約概要・注意喚起情報)およびDigital団保システムを必ずご確認ください。  
(※2)介護給付金をお支払いした場合、この保険契約のその被保険者に対する部分は、介護給付金の支払事由に該当したときに消滅したものとみなします。

新規加入できる方【加入資格】	【本人】18歳～85歳の会員 【配偶者】18歳6ヶ月～85歳の戸籍上の配偶者 【親】18歳～85歳の本人または配偶者の戸籍上の父母、または、本人または配偶者の養子縁組関係にある養父母 ※年齢は、2025年12月1日時点
給付金受取人	被保険者
加入できる給付金額	【本人、配偶者、親のいずれも】 10万円、50万円、100万円、200万円、300万円、400万円、500万円

※配偶者・親のみの加入はできません（本人の加入が条件です）。

## 保険料の目安(介護給付金額100万円の場合)

<被保険者1名当たりの保険料(月額)の目安(本人・配偶者・親)>  
契約日(更新日)時点の被保険者数1名～19名の場合、  
パッケージ割適用ありの場合 単位：円

毎年更新

下記のとおり5歳刻み(70歳以降は1歳刻み)で保険料が設定されています。



	介護給付金額 100万円	15歳～ 19歳	20歳～ 24歳	25歳～ 29歳	30歳～ 34歳	35歳～ 39歳	40歳～ 44歳	45歳～ 49歳	50歳～ 54歳	55歳～ 59歳	60歳～ 64歳	65歳～ 69歳
男性	けんこう応援割なし	41	43	43	48	59	57	79	119	194	311	857
女性	けんこう応援割なし	32	33	37	41	47	54	65	89	131	196	637

	介護給付金額 100万円	70歳	71歳	72歳	73歳	74歳	75歳	76歳	77歳	78歳	79歳	80歳
男性	けんこう応援割なし	1,266	1,474	1,709	1,977	2,298	2,684	3,143	3,676	4,274	4,935	5,658
女性	けんこう応援割なし	977	1,151	1,366	1,642	1,999	2,455	3,012	3,663	4,383	5,151	5,976

- 記載の年齢は保険年齢です。保険年齢とは、基準日時点の年齢を満年齢で計算し、1年未満の端数については、6か月以下のものは切り捨て、6か月を超えるものは切り上げて計算した年齢をいいます。
  - 保険料は2023年11月時点の第一生命の保険料率にもとづき計算しております。保険料率は今後変更となる可能性があります。また、保険料は毎年の更新時に更新日時点の被保険者の保険年齢・性別、商品ごとの被保険者数などに応じた保険料率等をもとに再計算されます。
- 記載の保険料は実際の保険料と異なる場合があります。また、概算保険料の場合があります。保障金額・保険料・パッケージ割についての詳細はマイページ登録のうえDigital団保システムでご確認ください。
  - 保険料は毎年の更新時に見直され、変更されることがあります。
  - パッケージ割については適用されない場合がありますので目安としてご覧ください。
  - 2023年11月時点の介護保険法にもとづいて記載しています。

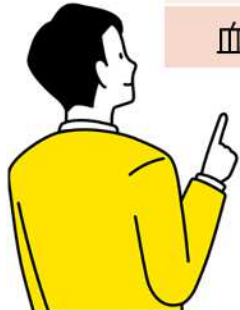
# 健康診断結果で保険料が割引に！

BMI・血圧などの健康診断の判定結果により保険料が割引に！（子どもの保険料を除く）健康診断書等の提出は不要でシステム上で申告いただきます！※1、2

■ 割引判定条件（下表のすべてに該当する方に割引が適用されます）

検査項目	受診日時点で 満39歳以下	受診日時点で 満40歳以上
BMI※3	18.0以上27.0以下	
血圧	最低血圧値が85mmHg未満かつ 最高血圧値が130mmHg未満	
血液検査(血糖値)	要件なし	HbA1cが5.5%以下※4

毎年システムで  
申告



- 加入(増額)に際して、健康診断の判定結果入力とは別に健康状態の告知等が必要です。健康状態の告知等の内容によっては、契約を引き受けできないことがあります。
- システム上での告知(加入時)・報告(毎年の更新時)が必要となります。**割引の適用可否は翌年に引き継がれません。**



(※1) 「健康診断」とは、定期健康診断、特定健康診査などをいい、人間ドックを含みます。

(※2) 1年2か月以内の健康診断結果がない場合は、基本料率が適用されます。

(※3) BMIとは肥満度をあらわす体格指数です。(計算式：BMI = 体重(kg) ÷ 身長(m)<sup>2</sup>)

(※4) HbA1cの結果がない場合は血糖値が100mg/dl未満

- 保険料の割引には一定条件があります。必ずパンフレット(契約概要・注意喚起情報)およびDigital団保システムをご確認ください。
- 子どもを被保険者とする場合の子どもの保険料や無配当団体介護保険(2022)については、けんこう応援割の適用対象外となります。
- 30代以下の方は、年齢・性別・保険金額(基準給付金額)等によっては、けんこう応援割の割引料率を適用しても基本料率を適用した場合と保険料が同一となる可能性があります。

## 告知事項

医師の診査は不要で、予め告知の対象となる病名（以下、不可病名）を申込画面等に記載しています。記載の告知事項に該当しない方のみ申込みできます。

- 正しく告知いただけない場合は、ご契約が解除となり、保険金・給付金のお支払いができない場合があります。
- 告知事項に該当しない場合でも、第一生命とその他の団体保険契約での過去の保険申込履歴や保険金・給付金受取内容等（第一生命とその他の団体保険契約を含む）によっては、加入（増額）できない場合や条件付での加入（増額）となる場合があります。
- 詳細は、右記の二次元コードからご確認ください。

詳しい告知内容はこちら▼



パスワード「592」を入力ください。

団体保険ならではの！  
お手頃な保険料

簡単な告知のみ！  
医師の診査は不要※

1年更新！  
見直しやすい※

必要な保障だけセレクト！

※健康状態によっては加入（増額）できない場合があります。



申込までかんたん 4 ステップ

## お手続きはスマホで完結

(注1)

スマートフォン・PC・タブレットで  
ご利用いただけます！(注1)

- 保険料の確認
- 加入申込
- 保障内容の確認
- など

STEP 1

加入受付期間になったら、マイページ（※）へアクセス

※マイページのURLは、受付期間を開始するときに、イーライフクラブHPで公開します。

マイページ登録済の方は「ユーザーID（メールアドレス）、パスワード」を入力して「ログイン」ボタンよりログインしてください。

STEP 2

「新規アカウント作成」のうえログイン



STEP 3

必要事項を入力してマイページ登録

加入を検討している方も、していない方も、マイページ登録できます。

STEP 4

お申込手続きへ

手続き完了後もマイページで、申込内容の確認ができます。  
※マイページの登録は加入対象者のみとなります。

(注1) 一部書面でのお手続きの場合があります。

(注2) 担当者コード入力欄については、ご案内のあった場合のみ入力ください。画面上表示されない場合は入力不要です。

(注3) システム環境やセキュリティによっては所定の機能が使用できない場合があります。

※画面はイメージです

●この資料は2023年11月時点のあんしんマイパッケージの概要を記載したものであり、ご契約にかかるすべての事項を記載したものではありません。お申込みにあたっては、所定のパンフレット(契約概要・注意喚起情報)およびDigital団保システムを必ずご確認ください。

●第一生命の社員がお客さまから現金をお預かりすることや、第一生命の口座以外へ振込を案内することはありません。また、暗証番号をお伺いすることはありません。(第一生命の委託先代理店も同様です。)

よくあるご質問は  
チャットで確認！！

チャットボットはこちら→



(引受保険会社)

## 第一生命保険株式会社

〒100-8411 東京都千代田区有楽町1-13-1

電話 03-3216-1211 (大代表)

◎ホームページ <https://www.dai-ichi-life.co.jp/>

一生涯のパートナー

第一生命

Dai-ichi Life Group

(登)C23E6303(2024.1.15)